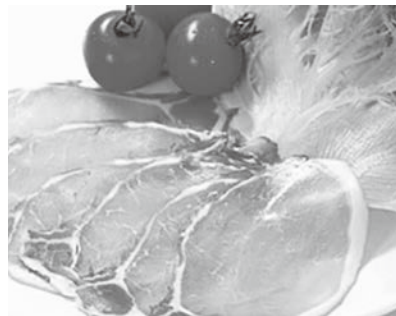


平成30年度 バイオクラスター形成促進事業

共同研究シーズ事業化支援 事業のご案内

- I バイオ技術事業化促進事業
- II バイオ関連産業成長促進事業



平成30年 4月

公益財団法人 庄内地域産業振興センター

I バイオ技術事業化促進事業

慶應義塾大学先端生命科学研究所(以下、慶應先端研)との共同研究や、その共同研究による成果を活用し、事業化等に取り組む県内企業等を対象に支援いたします。

助成区分	内 容	事業期間	助成率	限度額
シーズ探索型	慶應先端研との共同研究等により行う先導的なバイオ研究成果を活用した新製品、新技術開発の可能性調査のために取り組む研究開発を対象とします。	2年以内 (2カ年度)	2/3 以内	1年目 50万円 2年目 100万円
事業化推進型A	慶應先端研の研究成果を活用した新製品の開発や事業化、国等の競争的資金の獲得を目指す研究開発に取り組む企業であって、成果の事業化によって将来の雇用に結びつく可能性のある事業を対象とします。	2年以内 (2カ年度)	*大企業は 1/3以内	1年目 500万円 2年目 250万円
事業化推進型B				1年目 250万円 2年目 500万円

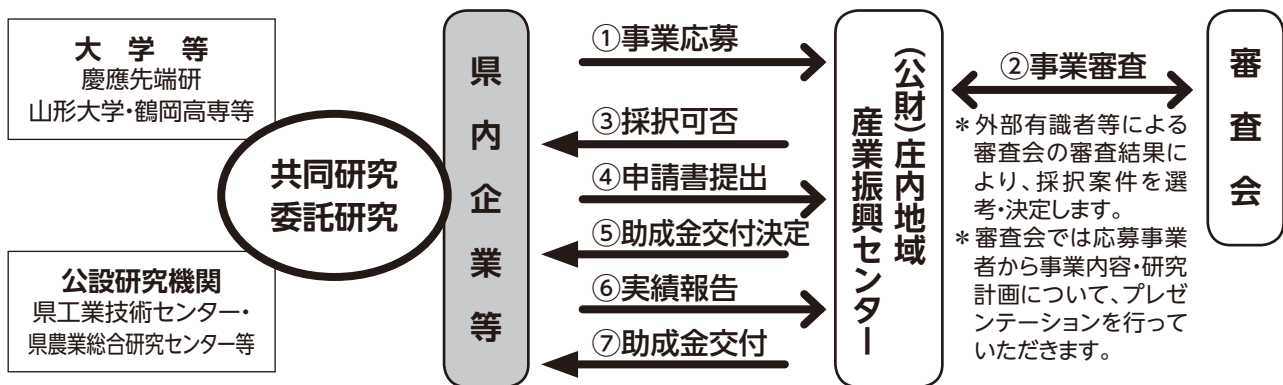
*共同研究には、山形県内の大学・高専、県試験研究機関等の参画も可能です。

*次のいずれかの形態で行うものが助成対象となります。

①慶應先端研と共同研究により研究開発を行うもの。②慶應先端研との共同研究成果を発展させるための研究開発を行うもの。③慶應先端研発ベンチャー企業との共同研究により研究開発を行うもの。④慶應先端研、又は慶應先端研発ベンチャー企業から技術供与を受けて研究開発を行うもの。⑤本事業による研究開発過程においてメタボローム解析を実施しながら研究開発を行うもの。

助成対象事業者	①山形県内に主たる事務所、事業所を有する中小企業者等 ②山形県内に主たる事務所、事業所を有する大企業等(①以外の者) ③企業等のグループ(構成員の2分の1以上が①又は②に該当する者)	
助成対象経費	①謝金(外部専門家への指導・助言謝金) ②旅費(外部専門家・職員等の出張旅費) ③材料・消耗品費(研究用試料・機器・消耗品) ④使用料・損料(機械装置等の借損料) ⑤機械装置費(設備装置の購入・改良・修繕費)	⑥委託・外注加工費(分析・外注加工費) ⑦特許取得費(研究成果に係る特許等取得費) ⑧共同研究費(大学等との共同研究契約経費) ⑨委託研究費(委託先が県公設試の場合は人件費除く) ⑩事務費(①～⑨の合計金額の10%以内)
応募方法	応募書類に必要事項をご記入の上、提出してください。 応募詳細はホームページをご覧ください。また、公募要領、応募書類様式のダウンロードも可能です。 http://www.shonai-sansin.or.jp/bio-info/	

バイオ関連産業成長促進事業の仕組み



助成事業採択までのスケジュール

	1次公募	2次公募
助成事業の公募締め切り	5月15日 17時 必着	6月26日 17時 必着
助成事業審査会	5月下旬	7月上旬
審査結果通知・助成金交付申請	5月下旬	7月下旬
助成金交付決定通知・助成事業開始	6月上旬	7月下旬

*予算額に達した時点で募集を終了します。

Ⅱ バイオ関連産業成長促進事業

慶應先端研の研究成果を活用した新製品の販路開拓や、事業拡大を図るために研究者等を新規に雇用する県内企業等を対象に支援いたします。

助成区分	内 容	事業期間	助成率	限度額
販路開拓型	販路開拓を目的に、国内外で開催される展示会・セミナー等（自ら開催する場合を含む）への出展や開催に関連する事業を対象とします。	1年以内 (単年度)	1/2 以内 *大企業は 1/3以内	150万円
雇用促進型	雇用促進を目的にした、自社の企業説明会等への参加（自ら開催する場合を含む）、及びインターンシップを実施する事業を対象とします。			

助成対象事業者

慶應先端研の研究成果を活用した事業を行い、次のいずれかに該当する企業者等

- ①山形県内に主たる事務所、事業所を有する企業者等
- ②企業等のグループ（構成員の2分の1以上が①に該当する者）

助成対象経費

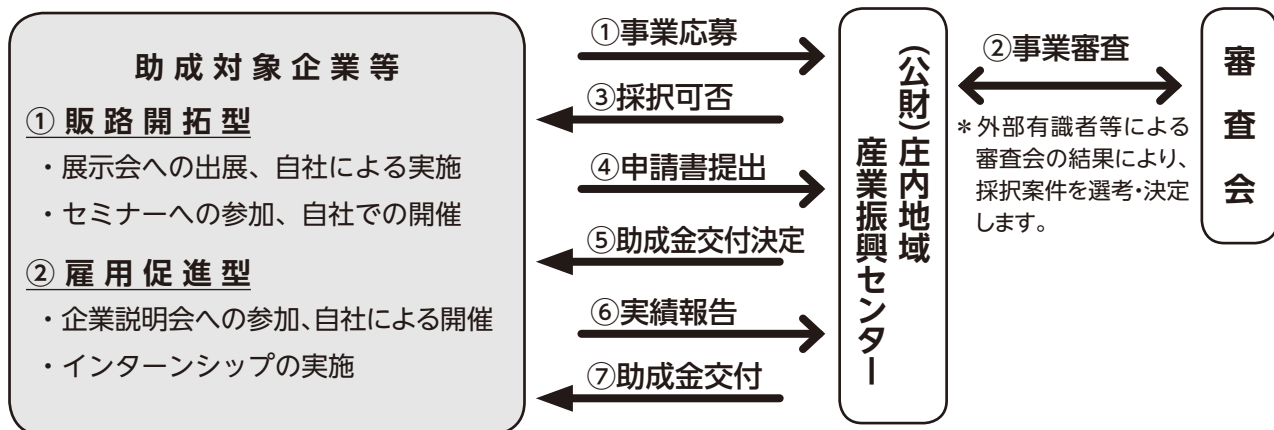
- ①旅費（展示会出展・セミナー開催・企業説明会等への参加、インターンシップ参加者への費用弁償）
- ②消耗品費（消耗品等の購入）
- ③使用料（セミナー開催等の会場借用の経費）
- ④通信運搬費（展示会・セミナー等で使用する資材の運搬やDM等の発送費）
- ⑤印刷製本費（チラシ等の作成経費）
- ⑥会議参加費（企業説明会等への参加・開催に要する経費）
- ⑦展示会出展料（出展小間料、機材借用費、広告掲載費等）

応募方法

応募書類に必要事項をご記入の上、提出してください。

応募詳細はホームページをご覧ください。また、公募要領、応募書類様式のダウンロードも可能です。 <http://www.shonai-sansin.or.jp/bio-info/>

バイオ関連産業成長促進事業の仕組み



選考日程

「バイオ関連産業成長促進助成事業」の応募は、随時受け付けています。
助成事業の開始日の目安は、応募書類受領日から概ね2週間となります。

〔日程の目安〕

- | | |
|-----------------|-------|
| ○応募受付 | 随 時 |
| ○応募書類受領～助成金交付決定 | 2週間程度 |

〔応募・申請書類の提出先・お問合せ先〕

■公益財団法人 庄内地域産業振興センター バイオ産業推進室

〒997-0052 山形県鶴岡市覚岸寺字水上246番地2号（鶴岡メタボロームキャンパス内）

電話 0235-29-1620

URL <http://www.shonai-sansin.or.jp/bio-info/>

E-mail bio@shonai-sansin.or.jp



■公益財団法人 庄内地域産業振興センター

〒997-0015 山形県鶴岡市末広町3番1号（鶴岡駅前マリカ東館）

電話 0235-23-2200

■公益財団法人 山形県産業技術振興機構

〒990-2473 山形県山形市松栄二丁目2番1号

（山形県高度技術研究開発センター内）

電話 023-647-3130(代) FAX 023-647-3139

URL <http://www.ypoint.jp/>

〔助成事業制度全般に関するお問合せ先〕

■山形県商工労働部 工業戦略技術振興課

〒990-8570 山形市松波2丁目8番1号

電話 023-630-3034